

Manifestations

À l'intérieur

L'accès aux manifestations à l'intérieur est limité, pour les personnes dès 16 ans, à celles disposant d'un certificat COVID valide.





ASAC

DROIT DE VOTE

Mme Julia Calanca

Mme Thérèse Kern

Mme Geneviève Bosson

Mme Corinne Anne Favre Perreaud

Mme Jeanne Voruz

M. Tanneguy Lestiboudois

M. Paul Helfer

M. Dario Alasia

M. Massayouki Kono

M. Philippe Perreaud

ORDRE DU JOUR

- 1 Adoption du procès-verbal de l'assemblée générale ordinaire du 6 octobre 2020
 - 2 Rapport de gestion du Conseil de paroisse
 - 2a Activités du Conseil – rapport du Président
 - 2b Rapport relatif aux immeubles
 - 2c Rapport du Fonds de solidarité et du Fonds d'aide à la formation et la culture chrétienne
 - 2d Projets en cours et futurs
 - 3 Rapport financier
 - 3a Rapport du Trésorier, présentation des comptes 2020 et du budget 2021
 - 3b Rapport des vérificateurs des comptes
 - 3c Approbation des comptes et du budget
 - 3d Décharge de leur mandat aux membres du Conseil de paroisse
 - 4 Élections statutaires
 - 4a Au Conseil de paroisse
 - 4b des vérificateurs des comptes
 - 5 Divers et Propositions individuelles
- Vie pastorale**
- 6 Rapport de la Présidente du Conseil de pastorale
 - 7 Divers



▶ ADOPTION DU PROCÈS VERBAL 2020

MIS À DISPOSITION DES PAROISSIENS AUPRÈS DU SECRÉTARIAT

L'ESSENTIEL
Votre magazine paroissial

L'Essentiel
septembre 2021



Un résumé a paru dans ce bulletin paroissial.





ACTIVITÉS CONSEIL DE PAROISSE

Curé

Abbé Vincent Roos

Président

Jean – François Calanca

Vice-présidente

Cristina Peduto

Trésorier

Yannick Le Moigne

Secrétaire

Alain-Gérard Scherwey

Pastorale / Informatique

Mario Freire Dos Santos

Fonds de Solidarité

Dém. Caroline Hauser-Kalbermatten

Ressources Humaines

Philippe Hausammann

Communication / Média

Samuel Fortis



ASAC

Secrétaire

Mariella Heinzmann

Agent pastorale

Leila Fortis

INTERVIENDRONT

Immobilier

Tanneguy Lestiboudois

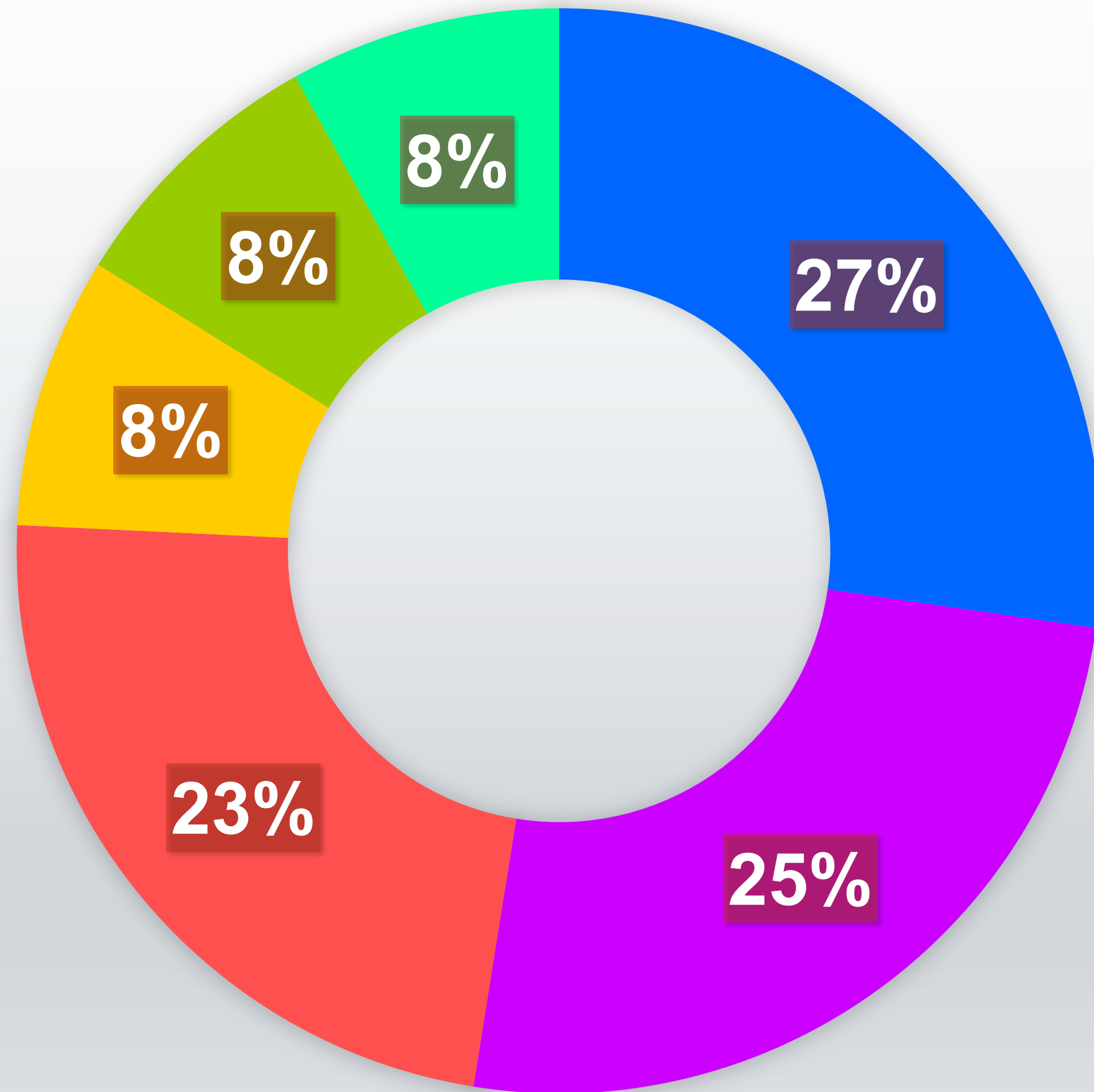
Comptabilité

Corinne Anne Favre Perreaud



FONDS DE SOLIDARITÉ – PAR DOMAINE

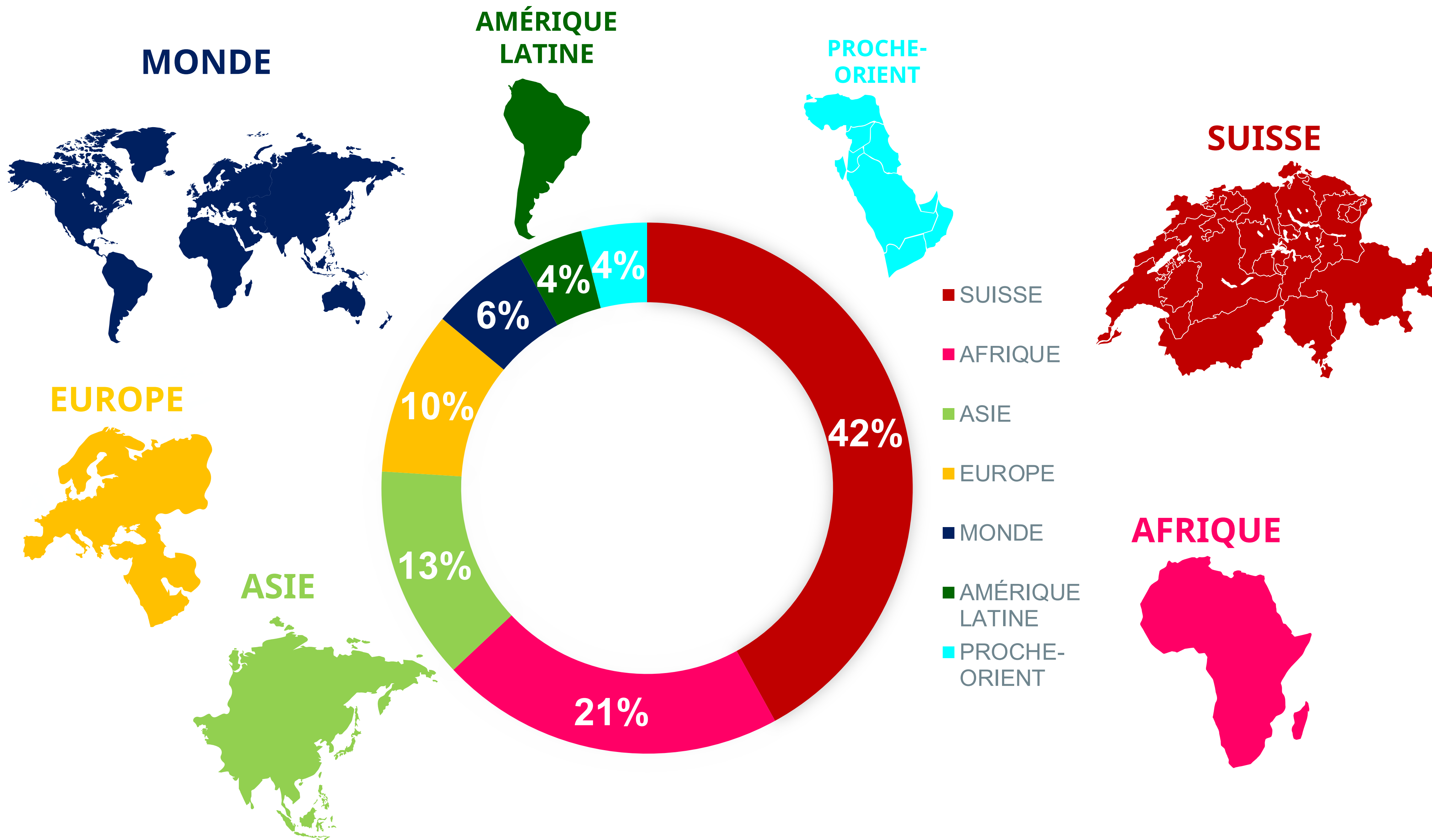
Par Domaine



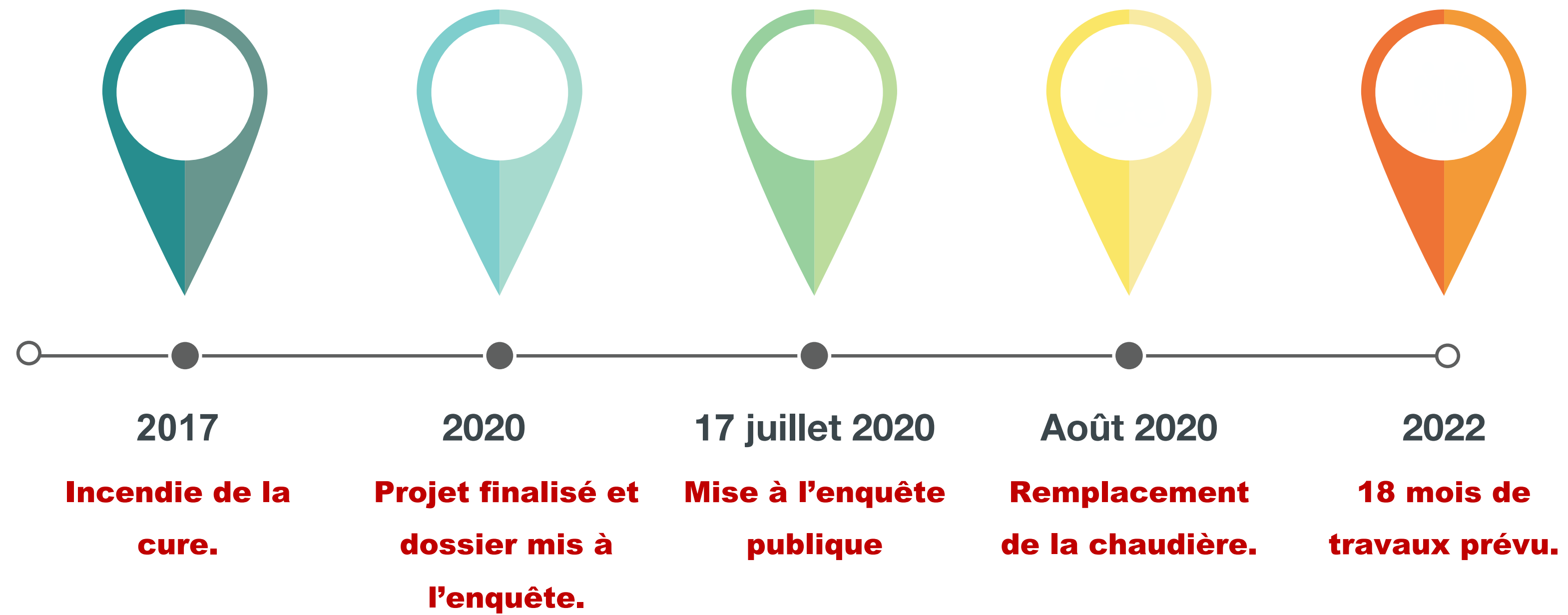
- Précarité & Pauvreté & Marginalité
- Éducation & Égalité
- Santé & Handicap
- Nutrition & Développement économique
- Communauté religieuse
- Divers, Transports & Infrastructures et Asile



FONDS DE SOLIDARITÉ – PAR RÉGION



► RÉNOVATION DE LA CURE



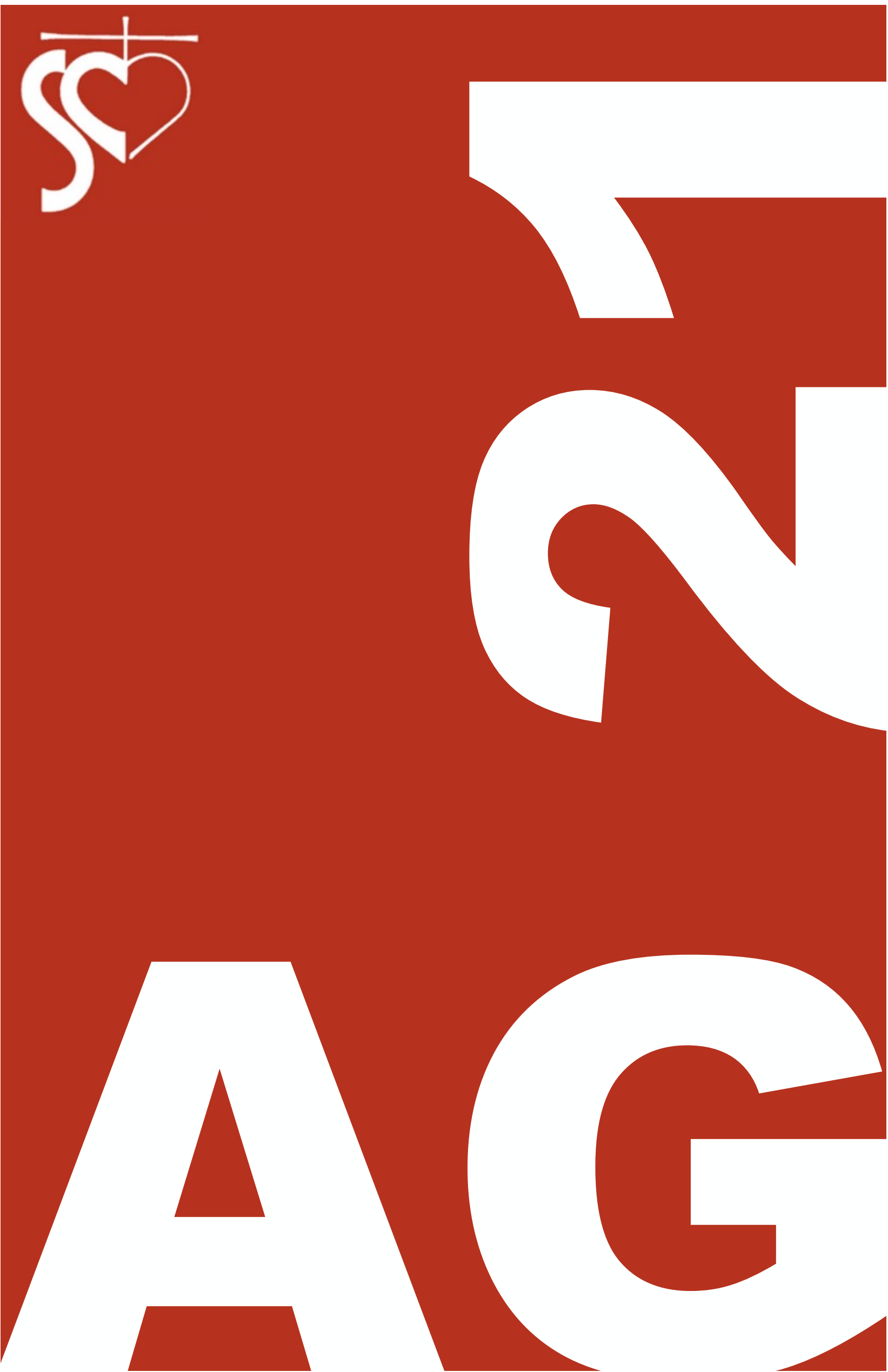
LES RÉALISATIONS EN COURS



LES RÉALISATIONS EN COURS



AC ATELIER
COMMUN
ARCHITECTES



RAPPORT FINANCIER

23 SEPTEMBRE 2021

COMPTES DE RÉSULTAT 2020

<i>Budget 2020</i> <i>CHF</i>			<i>Comptes</i> <i>2020</i> <i>CHF</i>	<i>Budget 2021</i> <i>CHF</i>
		PRODUITS		
<i>24'500.00</i>		Subside Fedec-VD	22'424.00	<i>21'850.00</i>
<i>132'400.00</i>		Subside Commune de Lausanne	152'149.60	<i>124'700.00</i>
<i>1'500.00</i>		Participation prêtre	1'500.00	<i>1'500.00</i>
<i>158'400.00</i>		Subsides et participation	176'073.60	<i>148'050.00</i>



COMPTES DE RÉSULTAT 2020

<i>Budget 2020</i> <i>CHF</i>			<u>Comptes</u> <u>2020</u> <u>CHF</u>	<u>Budget 2021</u> <u>CHF</u>
		PRODUITS		
158'400.00		Subsides et participation	176'073.60	148'050.00
65'000.00		Quêtes	36'838.68	45'000.00
7'000.00		Deniers du culte	8'270.00	8'000.00
14'000.00		Troncs des cierges	9'628.41	10'000.00
4'000.00		L'Essentiel	4'280.00	4'000.00
2'200.00		Catéchisme et lère Communion	1'140.00	1'000.00
92'200.00		Produits activités pastorales	60'157.09	68'000.00



COMPTES DE RÉSULTAT 2020

<u>Budget 2020</u> CHF			<u>Comptes</u> <u>2020</u> CHF	<u>Budget 2021</u> CHF
		PRODUITS		
158'400.00		Subsides et participation	176'073.60	148'050.00
92'200.00		Produits activités pastorales	60'157.09	68'000.00
1'500.00		Dons	3'720.00	1'500.00



COMPTES DE RÉSULTAT 2020

<i>Budget 2020</i> <i>CHF</i>			<i>Comptes</i> <i>2020</i> <i>CHF</i>	<i>Budget 2021</i> <i>CHF</i>
		PRODUITS		
<i>158'400.00</i>		Subsides et participation	176'073.60	<i>148'050.00</i>
<i>92'200.00</i>		Produits activités pastorales	60'157.09	<i>68'000.00</i>
<i>1'500.00</i>		Dons	3'720.00	<i>1'500.00</i>
<i>4'200.00</i>		Location secrétariat Mission catholique hispanophone	4'200.00	<i>4'200.00</i>
<i>0.00</i>		Location chambre	2'500.00	<i>0.00</i>
<i>4'200.00</i>		Produits des locaux paroissiaux	6'700.00	<i>4'200.00</i>



COMPTES DE RÉSULTAT 2020

<i>Budget 2020</i> <i>CHF</i>			<i>Comptes</i> <i>2020</i> <i>CHF</i>	<i>Budget 2021</i> <i>CHF</i>
		PRODUITS		
<i>158'400.00</i>		Subsides et participation	176'073.60	<i>148'050.00</i>
<i>92'200.00</i>		Produits activités pastorales	60'157.09	<i>68'000.00</i>
<i>1'500.00</i>		Dons	3'720.00	<i>1'500.00</i>
<i>4'200.00</i>		Produits des locaux paroissiaux	6'700.00	<i>4'200.00</i>
<i>300.00</i>		Produits financiers et divers	169.95	<i>150.00</i>



COMPTES DE RÉSULTAT 2020

20

<i>Budget 2020</i> <i>CHF</i>			<i>Comptes</i> <i>2020</i> <i>CHF</i>	<i>Budget 2021</i> <i>CHF</i>
		PRODUITS		
<i>158'400.00</i>		Subsides et participation	176'073.60	<i>148'050.00</i>
<i>92'200.00</i>		Produits activités pastorales	60'157.09	<i>68'000.00</i>
<i>1'500.00</i>		Dons	3'720.00	<i>1'500.00</i>
<i>4'200.00</i>		Produits des locaux paroissiaux	6'700.00	<i>4'200.00</i>
<i>300.00</i>		Produits financiers et divers	169.95	<i>150.00</i>
<i>256'600.00</i>		TOTAL PRODUITS PAROISSE	246'820.64	<i>221'900.00</i>



COMPTES DE RÉSULTAT 2020

<i>Budget 2020</i> <i>CHF</i>			<i>Comptes</i> <i>2020</i> <i>CHF</i>	<i>Budget 2021</i> <i>CHF</i>
		CHARGES		
<i>21'000.00</i>		Frais de culte, ornements et fleurs	15'986.35	<i>17'600.00</i>
<i>1'000.00</i>		Frais de la chorale, partitions et accordage pianos	0.00	<i>1'000.00</i>
<i>6'000.00</i>		Achat lumignons	4'392.55	<i>5'000.00</i>
<i>7'000.00</i>		Frais de culte à charge Commune	5'898.75	<i>6'300.00</i>
<i>35'000.00</i>		Frais de culte	26'277.65	<i>29'900.00</i>



COMPTES DE RÉSULTAT 2020

<i>Budget 2020</i> <i>CHF</i>			<i>Comptes</i> <i>2020</i> <i>CHF</i>	<i>Budget 2021</i> <i>CHF</i>
		CHARGES		
35'000.00		Frais de culte	26'277.65	29'900.00
4'000.00		Frais de la catéchèse	2'375.16	4'000.00
20'000.00		L'Essentiel, impression et envoi	15'201.00	20'000.00
48'000.00		Frais des séances, assemblées et accueil	34'262.51	48'000.00
35'000.00		Frais de la pastorale	18'537.50	40'000.00
60'000.00		Quêtes versées : obligatoires et affectées	33'531.36	50'000.00
167'000.00		Charges de la pastorale	103'907.53	162'000.00



COMPTES DE RÉSULTAT 2020

<i>Budget 2020</i> <i>CHF</i>			<i>Comptes</i> <i>2020</i> <i>CHF</i>	<i>Budget 2021</i> <i>CHF</i>
		CHARGES		
<i>35'000.00</i>		Frais de culte	26'277.65	<i>29'900.00</i>
<i>167'000.00</i>		Charges de la pastorale	103'907.53	<i>162'000.00</i>
<i>13'500.00</i>		Entraide missionnaire	13'500.00	<i>13'500.00</i>
<i>20'000.00</i>		St-Vincent de Paul	20'000.00	<i>20'000.00</i>
<i>33'500.00</i>		Service social	33'500.00	<i>33'500.00</i>



COMPTES DE RÉSULTAT 2020

<i>Budget 2020</i> <i>CHF</i>			<i>Comptes</i> <i>2020</i> <i>CHF</i>	<i>Budget 2021</i> <i>CHF</i>
		CHARGES		
<i>35'000.00</i>		Frais de culte	26'277.65	<i>29'900.00</i>
<i>167'000.00</i>		Charges de la pastorale	103'907.53	<i>162'000.00</i>
<i>33'500.00</i>		Service social	33'500.00	<i>33'500.00</i>
<i>340'100.00</i>		Salaires et charges sociales	314'785.65	<i>311'200.00</i>
<i>25'500.00</i>		Charges salariales à charge Fedec-VD et prêtre	23'924.00	<i>23'350.00</i>
<i>87'000.00</i>		Charges salariales à charge Commune	115'944.00	<i>88'000.00</i>
<i>10'000.00</i>		Formation et autres frais du personnel	8'600.00	<i>10'000.00</i>
<i>462'600.00</i>		Charges du personnel	463'253.65	<i>432'550.00</i>



COMPTES DE RÉSULTAT 2020

<i>Budget 2020</i> <i>CHF</i>			<i>Comptes</i> <i>2020</i> <i>CHF</i>	<i>Budget 2021</i> <i>CHF</i>
		CHARGES		
<i>35'000.00</i>		Frais de culte	26'277.65	<i>29'900.00</i>
<i>167'000.00</i>		Charges de la pastorale	103'907.53	<i>162'000.00</i>
<i>33'500.00</i>		Service social	33'500.00	<i>33'500.00</i>
<i>462'600.00</i>		Charges du personnel	463'253.65	<i>432'550.00</i>
<i>20'000.00</i>		Frais et fournitures de bureau, photocopies	12'645.21	<i>14'000.00</i>
<i>6'000.00</i>		Télécommunications et port	8'656.72	<i>8'550.00</i>
<i>26'000.00</i>		Charges d'administration	21'301.93	<i>22'550.00</i>



COMPTES DE RÉSULTAT 2020

<u>Budget 2020</u> CHF			<u>Comptes</u> <u>2020</u> CHF	<u>Budget 2021</u> CHF
		CHARGES		
35'000.00		Frais de culte	26'277.65	29'900.00
167'000.00		Charges de la pastorale	103'907.53	162'000.00
33'500.00		Service social	33'500.00	33'500.00
462'600.00		Charges du personnel	463'253.65	432'550.00
26'000.00		Charges d'administration	21'301.93	22'550.00
48'800.00		Entretien, assurances et énergie	42'275.15	40'200.00
36'000.00		Entretien, assurances et énergie à charge Commune	27'906.85	28'000.00
84'800.00		Charges des locaux	70'182.00	68'200.00



COMPTES DE RÉSULTAT 2020

<i>Budget 2020</i> <i>CHF</i>			<i>Comptes</i> <i>2020</i> <i>CHF</i>	<i>Budget 2021</i> <i>CHF</i>
		CHARGES		
<i>35'000.00</i>		Frais de culte	26'277.65	<i>29'900.00</i>
<i>167'000.00</i>		Charges de la pastorale	103'907.53	<i>162'000.00</i>
<i>33'500.00</i>		Service social	33'500.00	<i>33'500.00</i>
<i>462'600.00</i>		Charges du personnel	463'253.65	<i>432'550.00</i>
<i>26'000.00</i>		Charges d'administration	21'301.93	<i>22'550.00</i>
<i>84'800.00</i>		Charges des locaux	70'182.00	<i>68'200.00</i>
<i>1'000.00</i>		Frais comptes bancaires et PostFinance	796.51	<i>1'000.00</i>
<i>6'700.00</i>		Intérêts Fonds Loye + fonds Vie Montante	6'757.90	<i>6'900.00</i>
<i>7'700.00</i>		Charges financières	7'554.41	<i>7'900.00</i>



COMPTES DE RÉSULTAT 2020

<i><u>Budget 2020</u></i> <i>CHF</i>			<i><u>Comptes</u></i> <i><u>2020</u></i> <i>CHF</i>	<i><u>Budget 2021</u></i> <i>CHF</i>
		CHARGES		
<i>35'000.00</i>		Frais de culte	26'277.65	<i>29'900.00</i>
<i>167'000.00</i>		Charges de la pastorale	103'907.53	<i>162'000.00</i>
<i>33'500.00</i>		Service social	33'500.00	<i>33'500.00</i>
<i>462'600.00</i>		Charges du personnel	463'253.65	<i>432'550.00</i>
<i>26'000.00</i>		Charges d'administration	21'301.93	<i>22'550.00</i>
<i>84'800.00</i>		Charges des locaux	70'182.00	<i>68'200.00</i>
<i>7'700.00</i>		Charges financières	7'554.41	<i>7'900.00</i>
<i>816'600.00</i>		TOTAL CHARGES PAROISSE	725'977.17	<i>756'600.00</i>



COMPTES DE RÉSULTAT 2020

<u>Budget 2020</u> CHF			<u>Comptes</u> <u>2020</u> CHF	<u>Budget 2021</u> CHF
-560'000.00		Résultat intermédiaire Paroisse	-479'156.53	-534'700.00



COMPTES DE RÉSULTAT 2020

<u>Budget 2020</u> CHF		<u>Comptes</u> <u>2020</u> CHF	<u>Budget 2021</u> CHF
-560'000.00	Résultat intermédiaire Paroisse	-479'156.53	-534'700.00
	Charges extraordinaires Paroisse :		
	Eglise : ornements (2019:réf. Harmonium 2020:chandelier, encensoir et croix)	-1'680.00	-2'000.00
-40'000.00	Eglise : éclairage et sonorisation		-65'000.00
	Eglise-entrée sacristie : ravalement molasse + échafaudages		-35'000.00
-15'000.00	Paroisse : mise à jour des archives		-15'000.00
	Paroisse : mise en passe des clés	-2'053.80	
	Paroisse : réfection stores grande salle		-25'000.00
-5'000.00	Allocations: Eglise , Provision révision orgue (en 2025)	-5'000.00	-5'000.00
230'000.00-	BR1-3, Provision rénovation cure et locaux	-380'000.00	-230'000.00
100'000.00	MG , Provision études et travaux chapelle et locaux	-100'000.00	-100'000.00
-950'000.00	EXCEDENT CHARGES PAROISSE DE L'EXERCICE	-967'890.33	-1'011'700.00



COMPTES DE RÉSULTAT 2020

<i>Budget 2020</i> <i>CHF</i>			<i>Comptes</i> <i>2020</i> <i>CHF</i>	<i>Budget 2021</i> <i>CHF</i>
-950'000.00		EXCEDENT CHARGES PAROISSE DE L'EXERCICE	-967'890.33	-1'011'700.00
2'654'360.00		PRODUITS IMMEUBLES LOCATIFS	2'660'686.65	2'696'020.00
-820'860.00		CHARGES IMMEUBLES LOCATIFS	-807'789.67	-800'820.00
-808'500.00		ALLOCATIONS : FONDS IMMEUBLES LOCATIFS	-808'500.00	-808'500.00
75'000.00		EXCEDENT PRODUITS DE L'EXERCICE	76'506.65	75'000.00

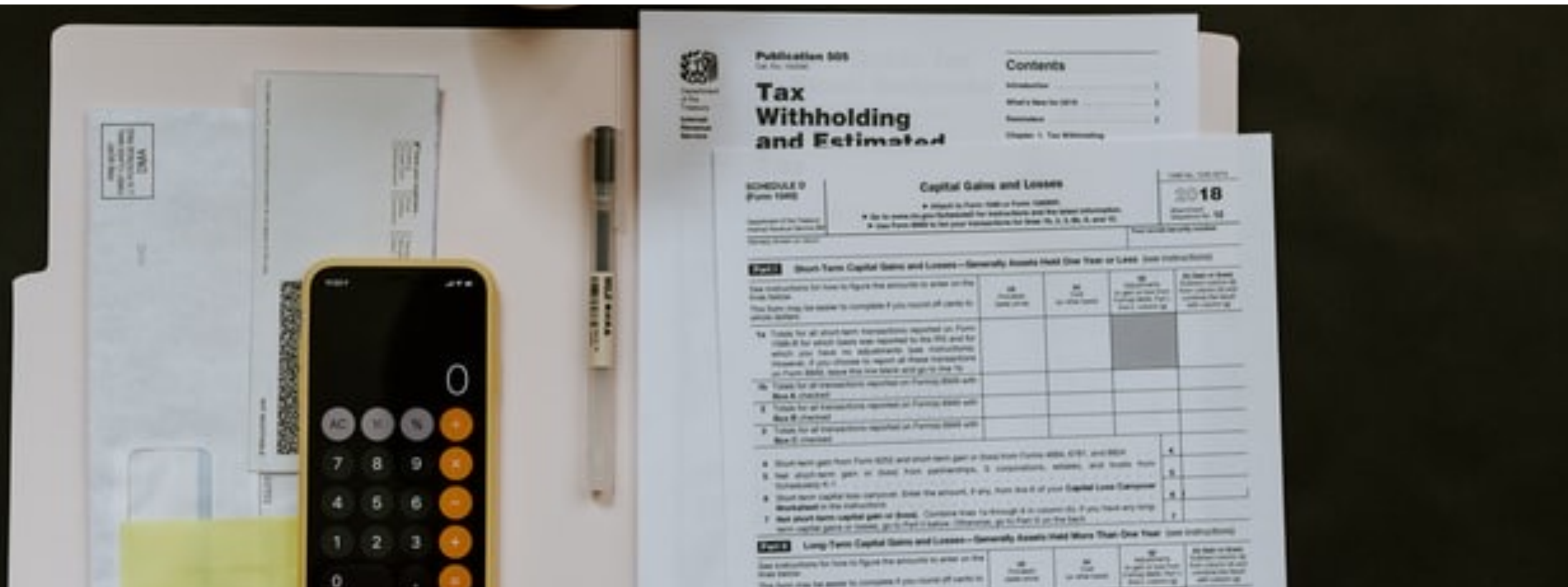


COMPTES DE RÉSULTAT 2020

<u>Exercice précédent</u> CHF	Bilan au 31 décembre 2020	<u>31.12.2020</u> CHF
	ACTIF	
2'329'460.11	Actifs circulants	2'840'192.81
570'000.00	Immobilisations financières (Prêts Paroisse Notre-Dame et Fondation Belet)	546'000.00
2.00	Immobilisations meubles	2.00
25'734'493.60	Immobilisations immeubles	26'078'484.10
-11'301'999.00	Fonds amortissement immeubles	-11'666'999.00
14'432'494.60	Immobilisations nettes immeubles	14'411'485.10
17'331'956.71	TOTAL DE L'ACTIF	17'797'679.91



<u>Exercice précédent</u> CHF	Bilan au 31 décembre 2020	<u>31.12.2020</u> CHF
	PASSIF	
352'751.33	Passifs de régularisation	418'502.49
12'479'034.90	Hypothèques	12'372'258.90
12'831'786.23	Fonds étrangers	12'790'761.39
1'128'403.90	Provisions (travaux cure, chapelle et locaux MG, révision orgue)	1'189'101.35
1'671'000.00	Fonds rénovation immeubles locatifs	2'088'000.00
335'856.00	Fonds Loye	342'573.10
25'979.15	Fonds de solidarité	16'179.15
38'010.40	Fonds d'aide à la formation et à la culture chrétienne	60'519.75
51'550.00	Fonds % logements	53'250.00
139'933.80	Fonds de tiers (Chapelle Bois-Cerf, Messes, Princesse Wittgenstein, Vie montante et Chrétiens Homs)	151'351.29
591'329.35	Capital des Fonds	623'873.29
1'100'978.42	Solde reporté du capital de l'organisation	1'109'437.23
-75'000.00	Allocations selon AG	-80'000.00
83'458.81	Excédent produits de l'exercice	76'506.65
1'109'437.23	Capital de l'organisation	1'105'943.88
17'331'956.71	TOTAL DU PASSIF	17'797'679.91



M. Philippe de Preux

▲ ▲ ▲

M. Jean Marescot

▲ ▲ ▲



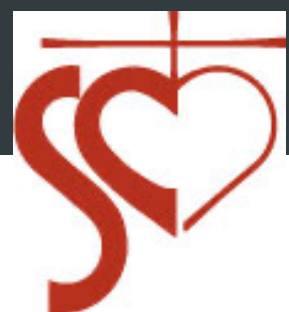
▶ ÉLECTIONS STATUAIRES



M. Jean Marescot
M. Philippe de Preux



Suppléante
Mme Marie-Louise Mello



LA VIE PASTORALE DE NOTRE PAROISSE

VINCENT ROOS

ALICIA ZAMORA

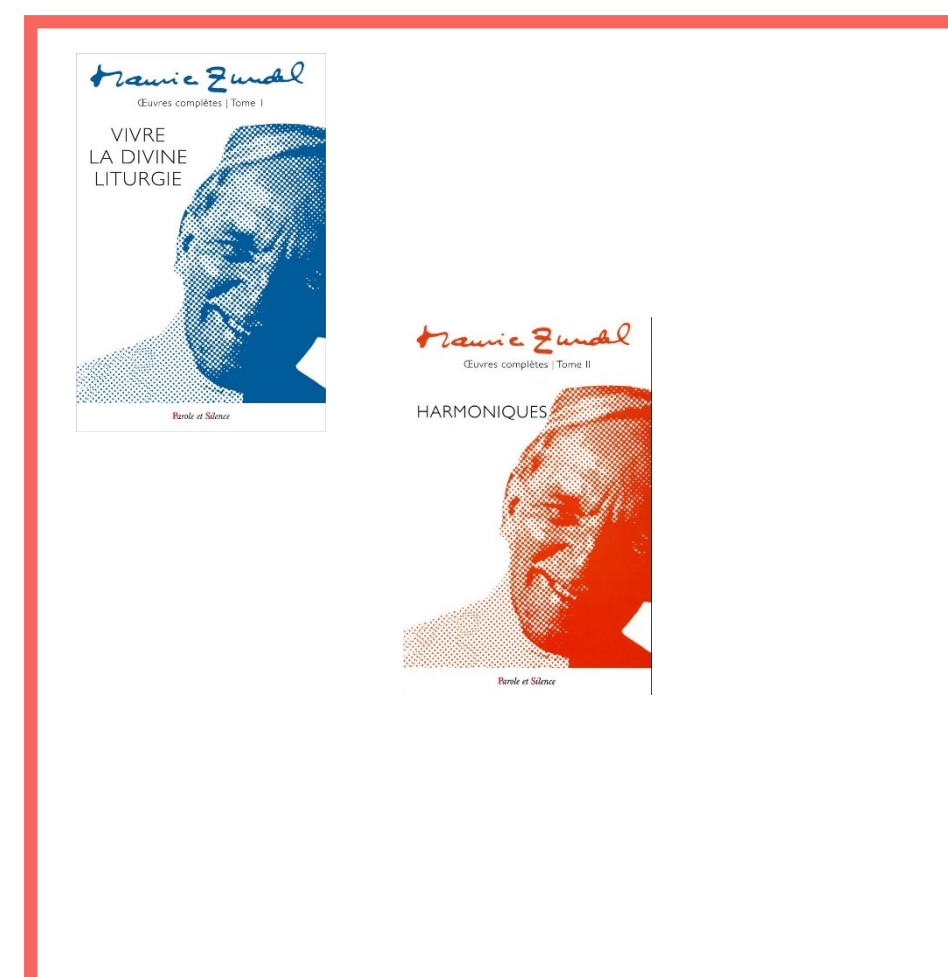




Luc Ruedin

Jésuite

Eglise urbaine



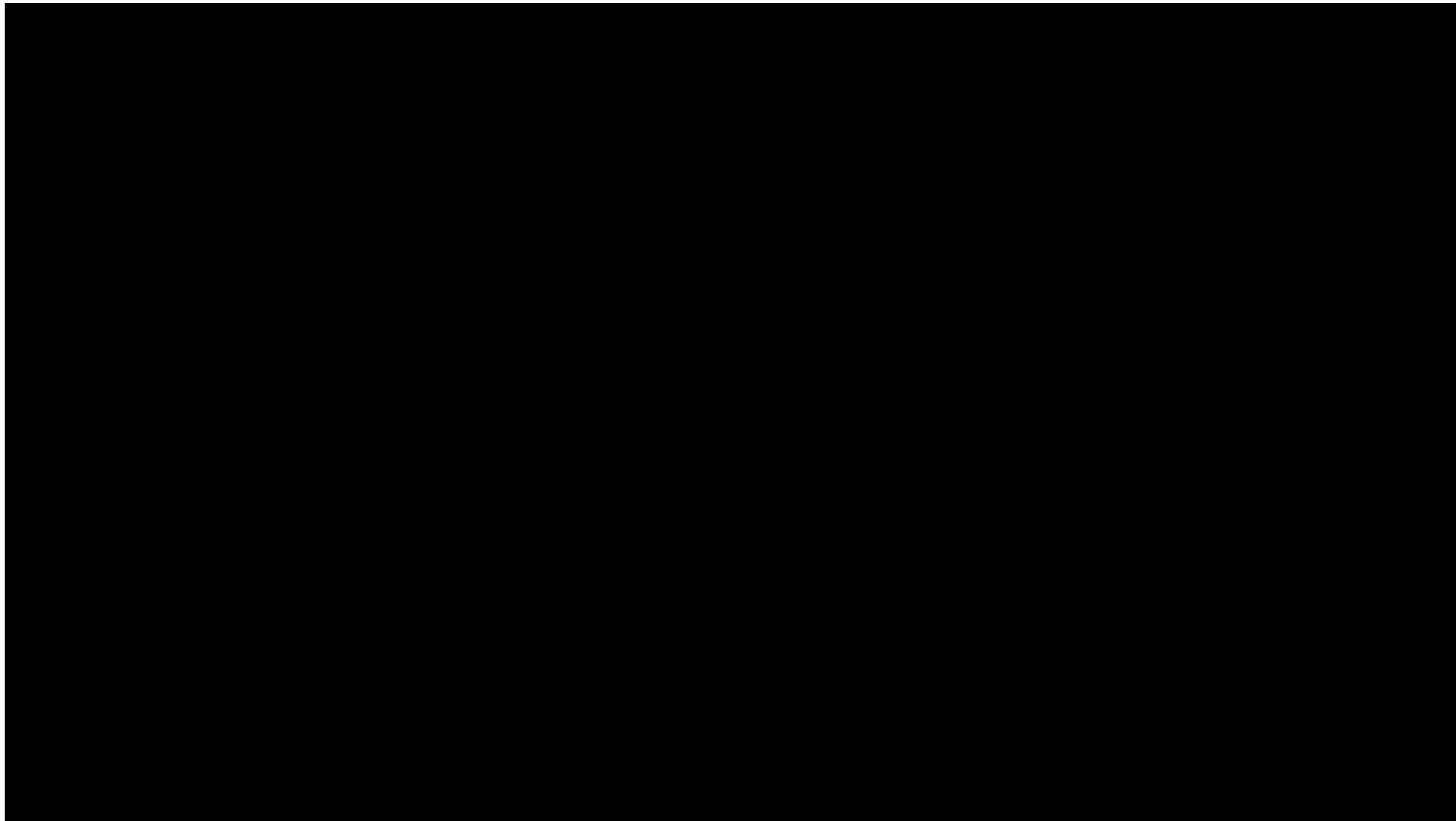
Marc Donzé

Prêtre

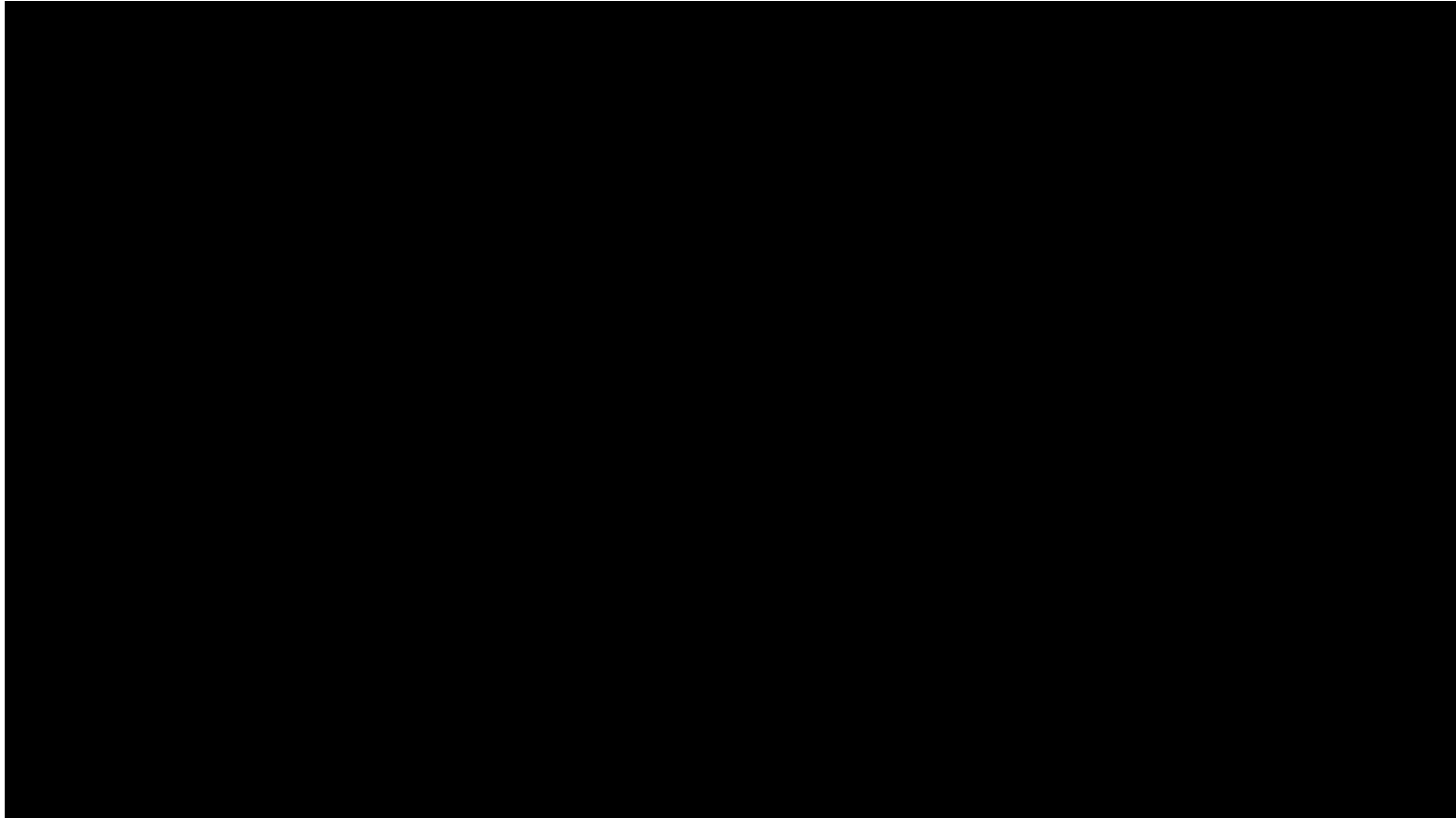
La parution des tome 3 et 4 des Œuvres complètes de Maurice Zundel.



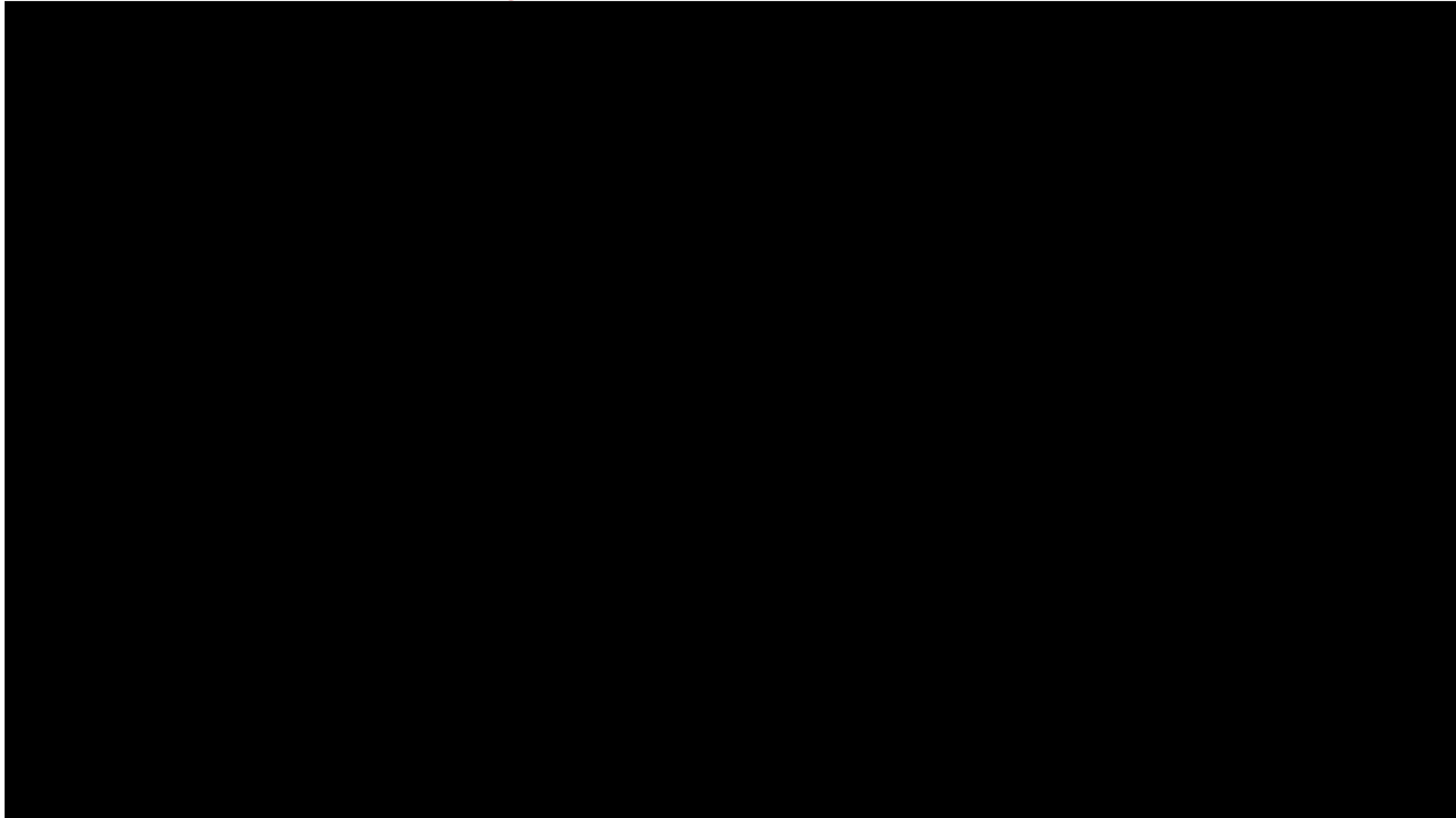
► GILBERT VINCENT



▶ JEAN-BERNARD LIVIO



▶ JEAN-MARIE PASQUIER





ASAC

**ASSOCIATION PAROISSIALE
CATHOLIQUE DU SACRE-COEUR
OUCHY-LAUSANNE**

AG 2021

RAPPORT

23 SEPTEMBRE 2021